

DK Beton

HEIDELBERGCEMENT Group

IND
SIGT

NOVEMBER 2019 / 2. ÅRGANG



Undervandsbeton i Sydhavnen

I Københavns Sydhavn, ved Frederiksholmsløbet ved Enghave Brygge, opførte Arkil Bro og Beton en ny bro for Københavns Kommune. Broen er døbt Alfred Nobels Bro, og minder om en skulptur. Broen snor sig i alle tænkelige retninger, hvilket bl.a. har givet udfordringer omkring fundamenter og pæle til forskalling og stillads.

[LÆS SIDE 3](#)



Fremtidens byg- gematerialer

Råstofforbruget i Danmark stiger og ifølge Danske Regioner, kan stigningen være helt op til 50% frem mod 2040.

Sten, grus, kalk og ler er alle danske råstoffer og alle er råstofingredienser til beton.

[LÆS SIDE 6](#)



Dataloggeren

"DK Betons nye datalogger er et fantastisk redskab med lækre features i app'en, hvor du nemt og sikkert kan holde øje med relevante data".

[LÆS SIDE 4](#)

DK Frost - Kom hen over isen...!

Inspirationen til DK Frost er hentet fra Norge og Sverige. Her er temperaturer under

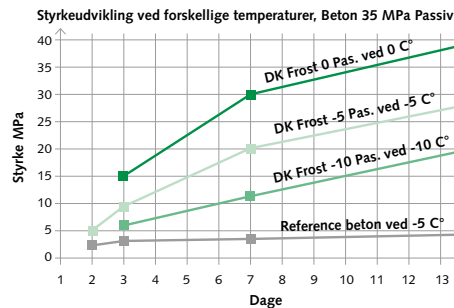


+5 °C halvdelen af året. DK Frost er designet specielt til at udvikle sin styrke i lave temperaturer – helt ned til -10 °C.

DK Beton tilbyder teknisk rådgivning og dokumenta-

tion på aktuelle projekter for at fastlægge den korrekte betonblanding med hensyn til anvendelse og temperatur på anvendelsestidspunktet.

DK Frost er et ideelt valg til støbning i koldt vejr.



Kvalitet



- Styrke fra min. 35 MPa
- Dokumenteret iht. gældende standard
- Udvikler sin styrke i intervallet mellem +5 og -10 °C

Udbytte



- Kortere byggetid i vinterperioder
- Undgå forsinkelser og dagbøder
- Dokumenteret styrkeudvikling helt ned til -10 °C
- Ingen dyre og tidskrævende vinterforanstaltninger
- Ingen bekymringer om manglende betonstyrker
 - undgå elementer der vælter
 - undgå arbejdsulykker

Nyt kundeservice center

DK Beton opruster service-niveauet med et bedre telefonsystem.

Der er godt nyt for DK Beton's kunder, nye som gamle. Vores kundeservice center har nemlig fået nyt telefonsystem.

Vores ambition er at vores kunder skal have den rigtige

og personlige service hver gang de ringer, derfor implementerede vi i efteråret 2018 et telefonsystem, som skulle gøre bestilling af beton nemmere i hverdagen.

Systemet er i konstant overvågning og vi arbejder ud fra at alle udfordringer skal behandles og tages alvorligt, så vi ender med stor tilfredshed

for både kunder og medarbejdere.

Hos medarbejderne er man begejstrede for det nye telefonsystem, da det har skabt et bedre arbejdsmiljø. Systemet giver medarbejderne ro og orden, så det er muligt at give den personlige service, som vi ønsker at yde vores kunder.

Det var dog ikke helt uden udfordringer, at vi fik testet det nye system. Ved opstart, gik det galt med telefonmenuen således at kunderne blev viderestillet til de forkerte personer eller et helt andet værk end det tilsigt-

ede. Fejlen blev rettet og i dag bliver der viderestillet korrekt.

Vi vil gerne, her fra kundeservice centeret, sige tak til alle de kunder, der har givet os feedback. Vi har lyttet til og opfyldt så mange ønsker som muligt og vi har de klarreste intentioner om at øge serviceniveauet så det hver gang bliver en bedre oplevelse end sidst.

Af Philip Kirstein,
Customer Service Manager





Københavns Sydhavn

I Københavns Sydhavn, ved Frederiksholmsløbet ved Enghave Brygge, opfører Arkil Bro og Beton A/S en ny bro for Københavns Kommune. Broen er døbt Alfred Nobels Bro, og minder om en skulptur. Broen snor sig i alle tænkelige retninger, hvilket bl.a. har givet udfordringer omkring fundamenter og pæle til forskalling og stillads.

Den kommende Alfred Nobels Bro udføres af Arkil Bro & Beton. Broen ligger på fire fundamenter, bestående af spunsgruber, der efterfølgende er udstøbt med beton til -3,50 meter under normal

vandstand. Denne betonprop danner fundament for brostøtterne, som står op af spunsgruberne som gråsvaner.

Til at bære selve brostillet, som brodækket blev støbt på, er der vibreret og rammet 257 H-profiler i kanalbunden.

"Det har været en meget stor udfordring at placere pælene, fordi de skulle placeres meget nøjagtigt mellem store el- og gasledninger, som ligger på langs i kanalen og som under ingen omstændigheder måtte berøres eller beskadiges" oplyser afdelingschef

Esben Fogh Nielsen fra Arkil Fundering A/S Vandbygning.

Michael Pinderup, byggeleder på projektet fra Arkil Bro og Beton A/S udtaler til DK Beton, at det har været en sjov og udfordrende opgave. Valget af betonleverandør var aldrig rigtig til diskussion for Arkil Bro og Beton. Michael Pinderup har tidligere samarbejdet med DK Beton, og mente at vi var den rigtige pga. vores gode planlægningskompetencer. Selve brodæk støbningen foregik over 36 timer og DK Beton var meget dygtige til at hjælpe med og udpe-

ge eventuelle udfordringer med leveringer, biler, aflæsning, pladsforhold etc.

Man forventer at broen har en levetid på mindst 100 år, fordi den undervandsbeton, der er brugt, er særlig holdbar og modstandsdygtig.

DK Beton er stolte over at være valgt til sådan et projekt og vi anbefaler at tage en tur forbi. Der er dejlige siddepladser (Københavns længste bænke), flot udsigt og Københavns helt særlige atmosfære.



Dataloggeren

Hüseyin Arslean Oruc fra LM Byg A/S har brugt DK Beton Dataloggeren og vil helt sikkert bruge den igen:

"DK Betons nye datalogger er et fantastisk redskab med lækre features i app'en, hvor du nemt og sikkert kan holde øje med relevante data".

"Den er meget nem at bruge for du indstikker bare ledninger med følere, de relevante steder i betonen, sætter loggeren til i den anden ende og forlader pladsen. Nu skal du bare have en internet forbindelse, så kan du hele tiden følge udviklingen for temperatur, styrke, egenskaber og modenhed uanset tid og sted. På den fantastiske hjemmeside som følger med, er programmet intuitivt og nemt at slå relevante data op og udskrive rapporter for styrke, modenhed, temperatur etc. Programmet står for selve databehandlingen så du skal kun analysere resultaterne".

For Hüseyin var temperatur udviklingen meget vigtig, fordi han skulle kunne afgøre om der skulle følges op på foranstaltninger for at holde temperaturen



nede. Hüseyin kunne følge med både hjemmefra på sofaen, over weekenden, fra kontoret eller under møder.

I et særligt tilfælde, var bygherre en undervisningsinstitution med eget betonlaboratorie. Her var det vigtigt at vise hvor overlegen loggeren er, så elever og undervisere oplevede effekten af live målinger med mulighed for hurtige beslutninger. Bygherre var så begejstret, at man nu overvejer at undervise i netop

DK Beton dataloggeren.

Har du spørgsmål til DK Beton Datalogger, er du altid velkommen til at kontakte os.



KONTAKT



PALLE STIG NIELSEN
Salgskonsulent
Nordsjælland og KBH
Mob: 30 18 99 09



NIELS ENGSLET RASMUSSEN
Salgskonsulent
Fyn og Sydjylland
Mob: 29 99 40 60



KENNETH TØNNESEN
Salgskonsulent
Østjylland
Mob: 29 99 40 26



HENRIK PETERSEN
Salgskonsulent
Sydsjælland
Mob: 40 88 20 09



JØRGEN VISTI
Salgskonsulent
Nordjylland
Mob: 24 28 57 20



HANNE V. HENRIKSEN
Betonteknolog
og kvalitetsansvarlig
hanne.henriksen@dkbeton.dk

Affaldsplastik til syntetiske produkter

I Q3 2019 begynder testproduktion af Quantafuels PlasticToLiquid fabrik (PtL) hvor affaldsplastik genanvendes til syntetiske produkter.

Det er Ginnerup A/S, der bygger fabrikken i Skive, for den norske virksomhed Quantafuel. Fabrikken bliver den første fabrik i verden, til at genanvende affaldsplast til syntetiske produkter som bl.a. kan anvendes som produktion af Virginplastik og brændstof i transportsektoren.

Administrerende direktør

Mads Ginnerup fra Ginnerup A/S er meget stolt over Quantafuel Skive fabrikken, som Ginnerup A/S også selv har investeret i.

Mads Ginnerup fortæller til DK Beton, at Quantafuel Skive fabrikken er et anlæg med en pyrolyseteknik, som gør det muligt at genanvende affaldsplast til syntetiske produkter i form af højkvalitetsdiesel. Mads Ginnerup og Ginnerup A/S har satset stort på dette projekt både på grund af økonomiske og ikke mindst ideologiske årsager: "Tænk, hvis plastik kan gå hen og

blive et værdiprodukt på linje med kobber, zink og andet materiale, som mennesker vil samle på og ikke smide væk i store mængder. Sker det, vil plastikproblematikken helt forsvinde i fremtiden og havene vil igen være sikre farvande for alverdens havdyr".

På den måde vil Ginnerup A/S og Quantafuel være med til at skabe fundamentet til det eventyr.

Fabrikken i Skive er den første af sin slags i Europa og Mads Ginnerup kan sagtens se flere af samme

slags både i og uden for Danmark.

Ginnerup A/S står klar med kompetencer, erfaringer og know-how.

Ginnerup A/S valgte af mange grunde DK Beton som leverandør. Stort set alle formænd, der skulle arbejde på projektet, ville have DK Beton som leverandør, fordi det er den bedste beton og det kommer som regel til tiden med dygtige chauffører.





Fremtidens byggematerialer

Råstofforbruget i Danmark stiger og ifølge Danske Regioner, kan stigningen være helt op til 50% frem mod 2040.

Sten, grus, kalk og ler er alle danske råstoffer og alle er råstofingredienser til beton.

Beton og cement er et vigtigt parameter i hele bygge- og transportsektoren. Vi

bruger beton til stort set al byggeri samt til veje.

I dag udvindes mange af disse råstoffer i grusgrave rundt om i Danmark men grusgravene udpines i kraft med at forbruget af byggematerialer stiger.

Frem mod 2040 vil flere og flere grusgrave tømmes for ressourcer og dermed vil

transportomkostninger for de nødvendige ressourcer til byggeri stige og påvirke miljøet endnu mere i negativ retning.

Derfor er det vigtigt at byggebranchen og DK Beton, hele tiden har fokus på reducere af råstoffer i fremstilling af byggematerialer. Vi har styrket vores tekniske afdeling, således at vi

hele tiden har fokus på miljøudfordringer og vores eget CO₂ aftryk.

DK Beton har af samme grund iværksat genanvendelse af spildprodukter fra produktionen af beton. Betonproducenterne af både belægning, elementer og fabriksbeton har i et tæt samarbejde med Teknologisk Institut, Emcon A/S og Aalborg Portland A/S udviklet nye metoder til, hvordan branchen fremover fremstiller nye betonprodukter baseret på spildbeton fra produktionen. Derudover er det dokumenteret, at de nye betonprodukter med knust spildbeton, som delvist erstatter sand og sten fuldt ud lever op til kravene i de gældende standarder.

Nulspildsprojektet har vist, at betonbranchen sagtens kan bidrage til at løse udfordringerne med ressourceknaphed ved at genanvende eget spild i produktionen af ny beton og samtidig leve op til kravene i byggelovgivning. Dermed sparer branchen på både brug og transport af de knappe råstoffer som sand og sten. Det er til gavn for miljøet. I praksis har det vist sig, at det kræver lidt ændrede procedurer i produktionen, siger Dorthe Mathiesen, branchedirektør i Dansk Beton i Dansk Byggeri.



Det danske forbrug af råstoffer kommer fra følgende kilder:

- 80 % af råstofforbruget hentes fra råstofgrave på land
- 11 % hentes fra indvinding på havet
- 5 % hentes gennem genbrug
- 4 % er nettoimport

Kilde: Danske Regioner

Beton på stedet

Vi transporterer færdigbeton til brugsstedet med moderne, effektive roterbiler. Vores flåde på omkring 100 roterbiler fordelt over hele Danmark sørger for, at du altid kan forvente en leverance inden for den aftalte tid.

”
Vores flåde på omkring 100 roterbiler er fordelt over hele Danmark
”

Vi råder over to typer af biler til levering af beton. Er pladsen trang, så udnyt vores

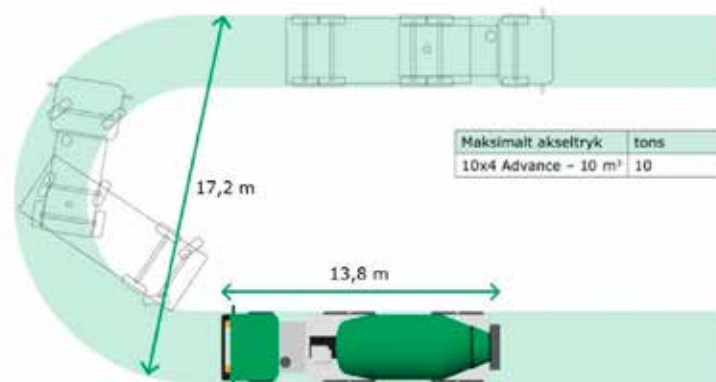
sættevogne med henholdsvis 2,7 og 7,4 meter kortere venderadius end en traditionel 8x4, der sikrer en fleksibel levering og nem manøvrering på byggepladsen. Se i illustrationen til højre hvilken type der passer bedst til din byggeplads.

Roterbilerne kan udlægge betonen med sliske, bånd eller levere til en betonpumpe, som herefter pumper betonen hen på rette sted. Udlægning med roterbil med transportbånd anvendes, hvor betonen på grund af dårlige tilkørselsmuligheder, pladsmangel eller andre forhindringer ikke kan leveres direkte på brugsstedet. Transportbåndets rækkevidde er op til 16 m efter bilen.

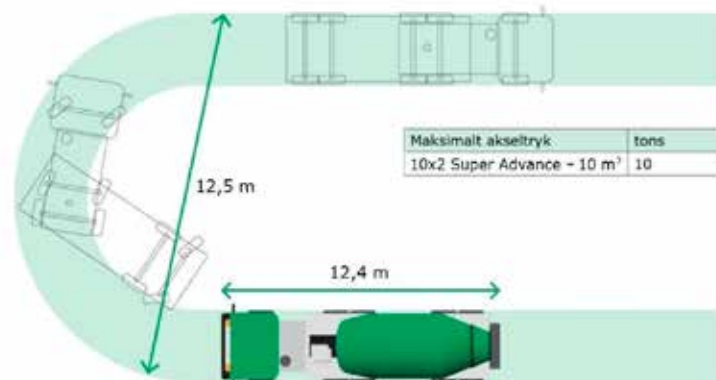
Venderadius og akseltryk

Her kan du se, hvor meget plads vi skal bruge, når vi leverer.

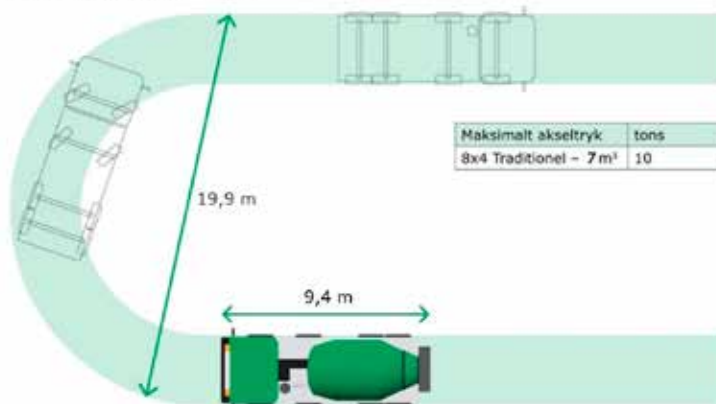
10x4 Advance – 10 m³



10x2 Super Advance – 10 m³



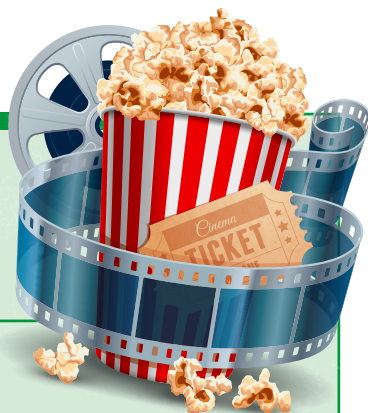
8x4 Traditionel – 7 m³



Ny trækker med trailer

KONKURRENCE

Vind 2 biografbilletter



Er bænken på Alfred Nobels Bro?

- Roskildes længste bæk
- Københavns længste bæk
- Århus's længste bæk

Deltag i konkurrencen ved at sende en mail til: info@dkbeton.dk og skriv "konkurrence" i emnefeltet. I mailen skriver du dine kontaktoplysninger samt dit svar. Svaret kan findes på vores hjemmeside.

Vinderne af konkurrencen vil få deres navn offentliggjort på vores facebookside. Medarbejdere i DK Beton må ikke deltage i konkurrencen. Konkurrencen udløber den 31. december 2019.



Betonbestilling på mail

Århus: betonaarh@dkbeton.dk
København: betoncph@dkbeton.dk

DK BETON STRIBEN

SÅ MESTER !!
200 m³ C4 RENSELAG
Vi ER FÆRDIGE...



RENSELAG ???



HUND SNAKKER
DU OM.
DET SKULLE
VÆRE
EKSTRA AGRESSIV



HAR DU STYR
PÅ DIN
MODTAGE KONTROL?



TJERK DIN
FØLGESEDEL
FØR
AFLÆSNING ✓